

imagina

---

CALLE ERNESTO PLASENCIA 380  
ESQ. AV CAMINO REAL, SAN ISIDRO,  
LIMA. PERÚ



imagina







I N T H I S C I T Y , A T T H I S M O M E N T







Inmobiliaria Imagina presenta The Palms San Isidro, espectacular proyecto donde la arquitectura y estilo se fusionan para ofrecerte una experiencia única con vista privilegiada al Golf.

The Palms San Isidro está inspirado en las últimas tendencias mundiales de diseño y decoración, con excelentes acabados y distribución del espacio. Además cuenta con las mejores áreas comunes para disfrutar junto a tu familia.

La ubicación privilegiada de The Palms San Isidro complementa tu estilo de vida, rodeado de lo mejor en gastronomía, centros comerciales y frente a uno de los pulmones más grandes de la ciudad, el golf de San Isidro.

Bienvenido a una nueva forma de vivir en Lima.



\*imágenes referenciales



LOBBY





## THIS IS LIFE STYLE

The Palms San Isidro es un proyecto creado para ti y tu familia, ya que incorpora espacios únicos diseñados y decorados para que vivas experiencias que complementarán tu estilo de vida, ya sea tomando sol en nuestra piscina, cocinando junto a tus amigos o disfrutando en el bar.

- Lobby
- Fit & Health Zone
- Gourmet Lounge
- Friends Room
- Playroom Kids
- Coworking
- Pool Lounge

\*imágenes referenciales



\* imágenes referenciales



FIT & HEALTH ZONE

imagina

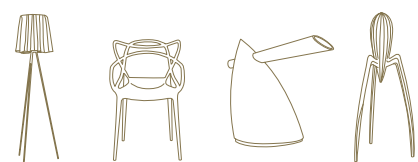


GORENJE BY  
**PHILIPPE  
 STARCK**  
 EN IMAGINA

Tu talento culinario es el protagonista en este espectacular espacio. Destácate en un salón gourmet que cuenta con lo último de equipamiento en cocinas, 100% europeo, la línea de la marca Gorenje diseñada por Phillip Starck.

Phillip Starck, es un aclamado diseñador Industrial Francés reconocido mundialmente por la estética y funcionalidad de sus diseños, entre los que se destacan desde productos cotidianos como muebles hasta mega yates, molinos de viento, bicicletas eléctricas, hoteles y restaurantes que aspiran a ser lugares maravillosos, estimulantes e intensamente vibrantes.

El Gourmet Lounge de The Palms San Isidro es el lugar perfecto para los amantes de la buena gastronomía.



GOURMET LOUNGE







\*imágenes referenciales

FRIENDS ROOM



## INSPIRED LIVING INDOORS & OUT

Imaginas tener espacios amplios e iluminados para vivir tus mejores momentos aquí.

Cada una de las habitaciones de los departamentos de The Palms San Isidro ha sido diseñada con especial cuidado para tener el confort, la iluminación y la amplitud que propicien la mejor experiencia, además se han seleccionado acabados de primer nivel:

- Piso estructurado de madera en sala, comedor y dormitorios.
- Dormitorio principal con Walk-in closet y baño incorporado.
- Piso de porcelanato en baños y cocina.
- Cocina con muebles altos y bajos y tablero de Neolith, equipada con artefactos Gorenje







\*imágenes referenciales

MAIN BEDROOM





\*imágenes referenciales

MAIN BATHROOM





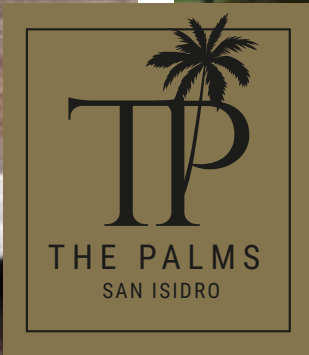
## THIS VIEW

The Palms San Isidro te entrega una vista excepcional, con el golf a tus pies.

Cuando se pone el sol en un día despejado, podrás ver la gran ciudad de Lima, con el golf como protagonista, los edificios de San Isidro y de fondo el océano Pacífico.

Además, los departamentos están diseñados para tener espectaculares vistas desde las diferentes habitaciones, las ventanas de piso a techo y las grandes terrazas perfectamente integradas con las habitaciones, permiten una transición delicada entre el interior y el exterior.





## THE NATURAL EXPERIENCE

Si hablamos de experiencia, vivir en este icónico edificio, The Palms San Isidro, te hará disfrutar de las áreas verdes de alrededor y toda la fresca y luz del Golf cerca de ti.

Imagina vivir frente de uno de los pulmones de la ciudad, comparte en familia tus caminatas, salidas a correr, andar en bicicleta por ciclo vías y juegos de Golf.







## WALKING BY

La ubicación privilegiada de The Palms San Isidro en un entorno exclusivo, ofrece diversos beneficios y rápido desplazamiento a lugares de interés como el Centro empresarial, el Centro financiero, así como diversos espacios culturales y de entretenimiento.

CALLE ERNESTO PLASENCIA 380  
ESQ. AV CAMINO REAL, SAN ISIDRO.  
LIMA. PERÚ







I N T H I S C I T Y , A T T H I S M O M E N T

## VISIONARY

Invierte en un proyecto en San Isidro, un distrito cosmopolita con la mejor conectividad.

Alrededor de The Palms San Isidro encontrarás tiendas de diseñador, los mejores restaurantes y bares, así como bodegones con productos orgánicos de primera. Tus lugares favoritos a solo unos pasos de distancia.



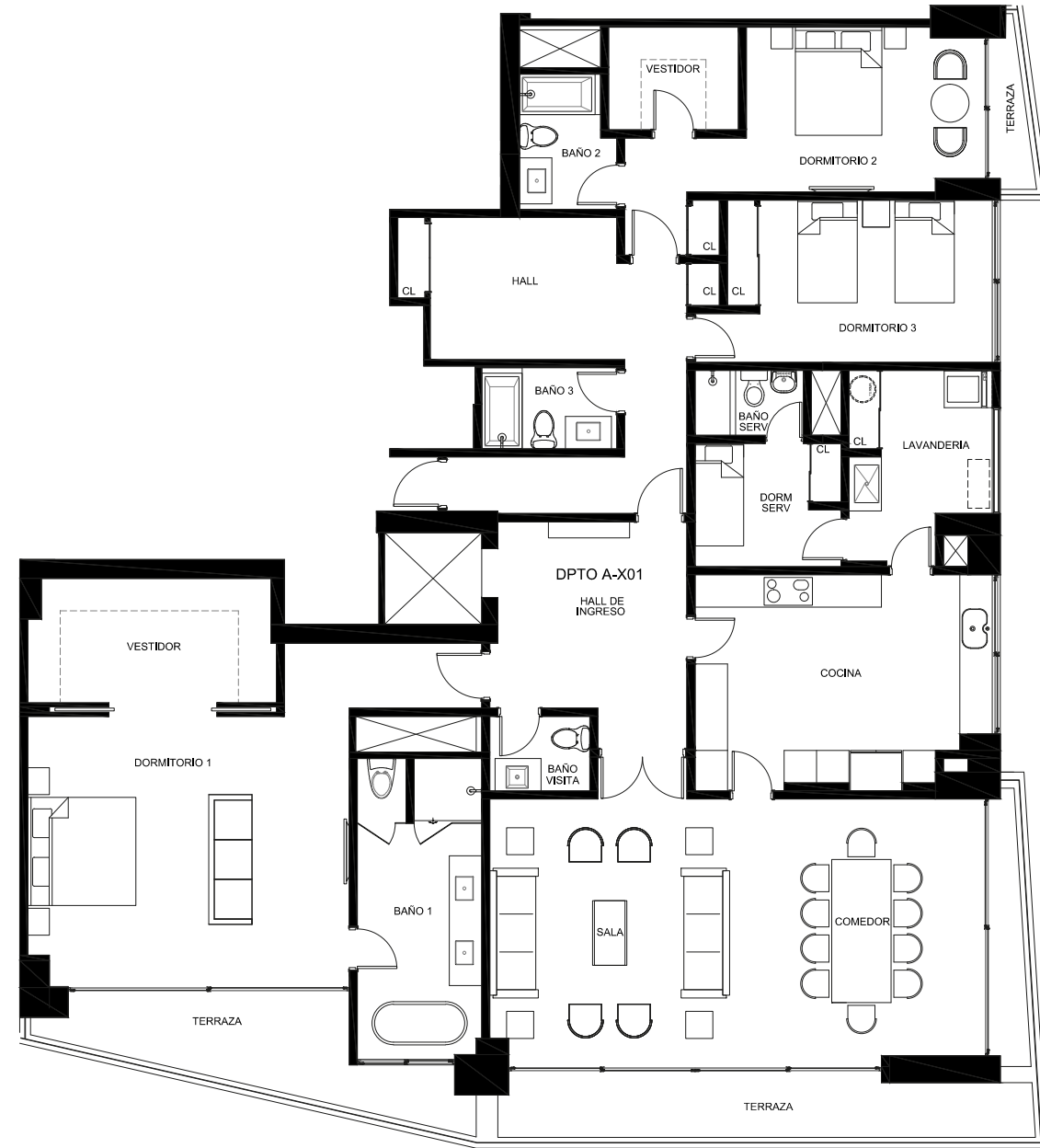
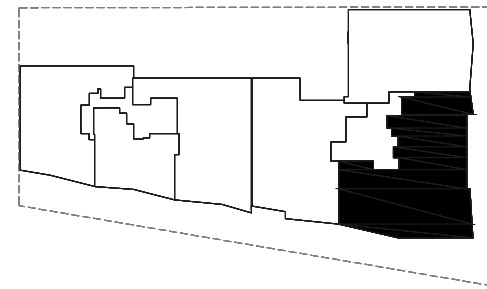
\* imágenes referenciales



THE PALMS SAN ISIDRO  
EDIFICIO A

301 501 701

ÁREA TECHADA 286. M2 APROX.

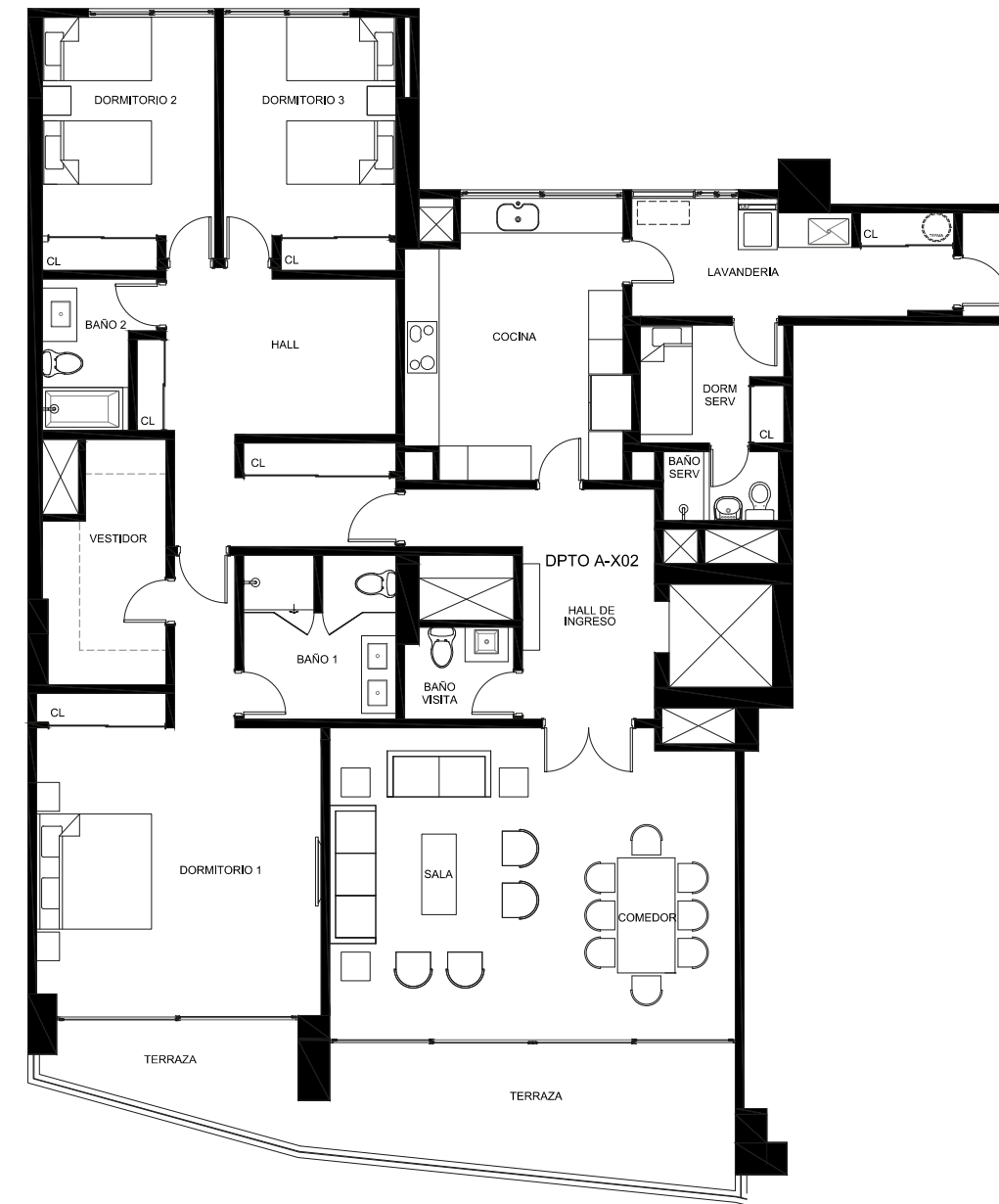
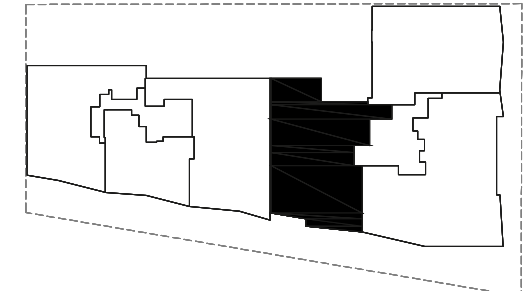


Planos referenciales sujetos a variación sin previo aviso durante el desarrollo del proyecto. El edificio puede contar con tabiquerías de drywall en: ductos, dinteles, ingreso de ascensores, etc. \*Medidas referenciales.

THE PALMS SAN ISIDRO  
EDIFICIO A

302 502 702

ÁREA TECHADA 236.63 M2 APROX.



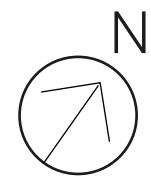
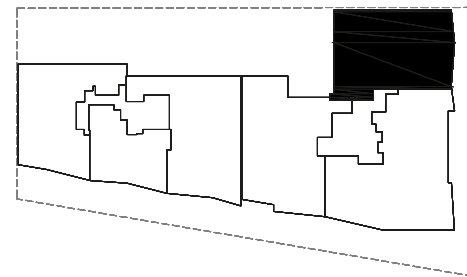
Planos referenciales sujetos a variación sin previo aviso durante el desarrollo del proyecto. El edificio puede contar con tabiquerías de drywall en: ductos, dinteles, ingreso de ascensores, etc. \*Medidas referenciales.



THE PALMS SAN ISIDRO  
EDIFICIO A

303 503 703

ÁREA TECHADA 211.34 M2 APROX.

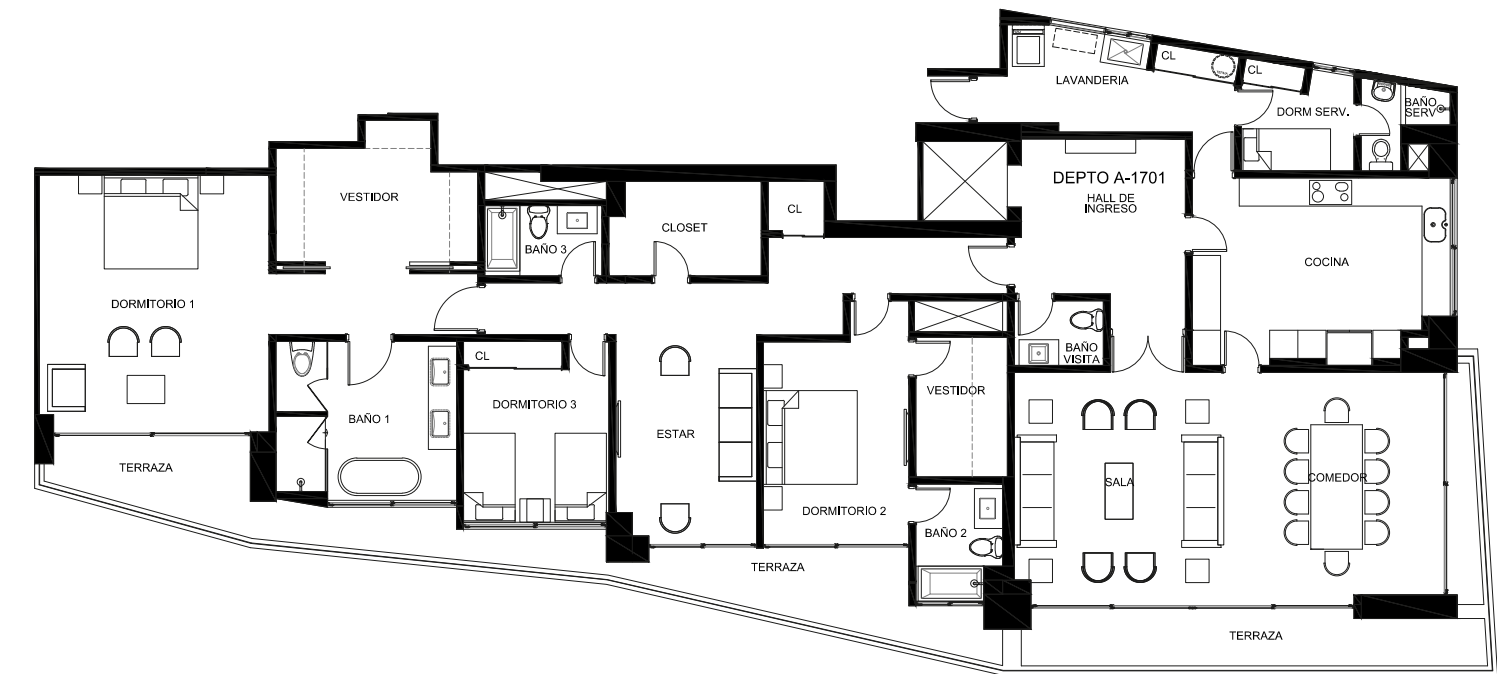


Planos referenciales sujetos a variación sin previo aviso durante el desarrollo del proyecto. El edificio puede contar con tabiquerías de drywall en: ductos, dinteles, ingreso de ascensores, etc. \*Medidas referenciales.

THE PALMS SAN ISIDRO  
EDIFICIO A

1701

ÁREA TECHADA 313.05 M2 APROX.



Planos referenciales sujetos a variación sin previo aviso durante el desarrollo del proyecto. El edificio puede contar con tabiquerías de drywall en: ductos, dinteles, ingreso de ascensores, etc. \*Medidas referenciales.



THE PALMS SAN ISIDRO  
EDIFICIO A

1302 1402 1502 1602

ÁREA TECHADA 132 M2 APROX.



Planos referenciales sujetos a variación sin previo aviso durante el desarrollo del proyecto. El edificio puede contar con tabiquerías de drywall en: ductos, dinteles, ingreso de ascensores, etc. \*Medidas referenciales.

THE PALMS SAN ISIDRO  
EDIFICIO B

301 501 701

ÁREA TECHADA 204.93 M2 APROX.



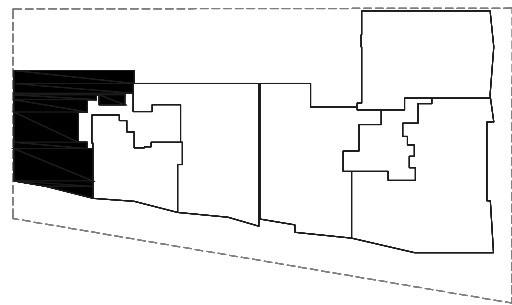
Planos referenciales sujetos a variación sin previo aviso durante el desarrollo del proyecto. El edificio puede contar con tabiquerías de drywall en: ductos, dinteles, ingreso de ascensores, etc. \*Medidas referenciales.



THE PALMS SAN ISIDRO  
EDIFICIO B

303 503 703

ÁREA TECHADA 182.34 M2 APROX.

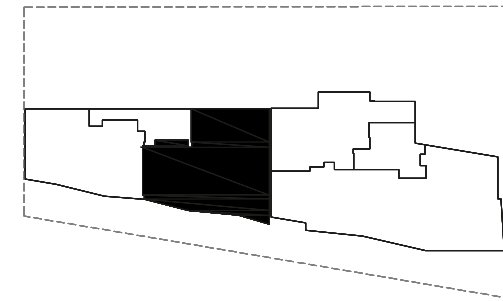


Planos referenciales sujetos a variación sin previo aviso durante el desarrollo del proyecto. El edificio puede contar con tabiquerías de drywall en: ductos, dinteles, ingreso de ascensores, etc. \*Medidas referenciales.

THE PALMS SAN ISIDRO  
EDIFICIO B

1701

ÁREA TECHADA 196.01 M2 APROX.



Planos referenciales sujetos a variación sin previo aviso durante el desarrollo del proyecto. El edificio puede contar con tabiquerías de drywall en: ductos, dinteles, ingreso de ascensores, etc. \*Medidas referenciales.



