

# Unbox

BARRANCO



“En un mundo  
de cajas cerradas,  
sé quien las abre y  
**cambia las cosas.**



**Unbox**







**29 depas**  
flats y dúplex  
**2 y 3 dorms.**

Ubicado en Calle San Martín,  
**Unbox** es un edificio moderno con  
una arquitectura de tendencia y  
atractivos detalles en porcelanato tipo  
mármol y cemento expuesto.  
Departamentos bien distribuidos para  
familias nuevas y eternos independientes.

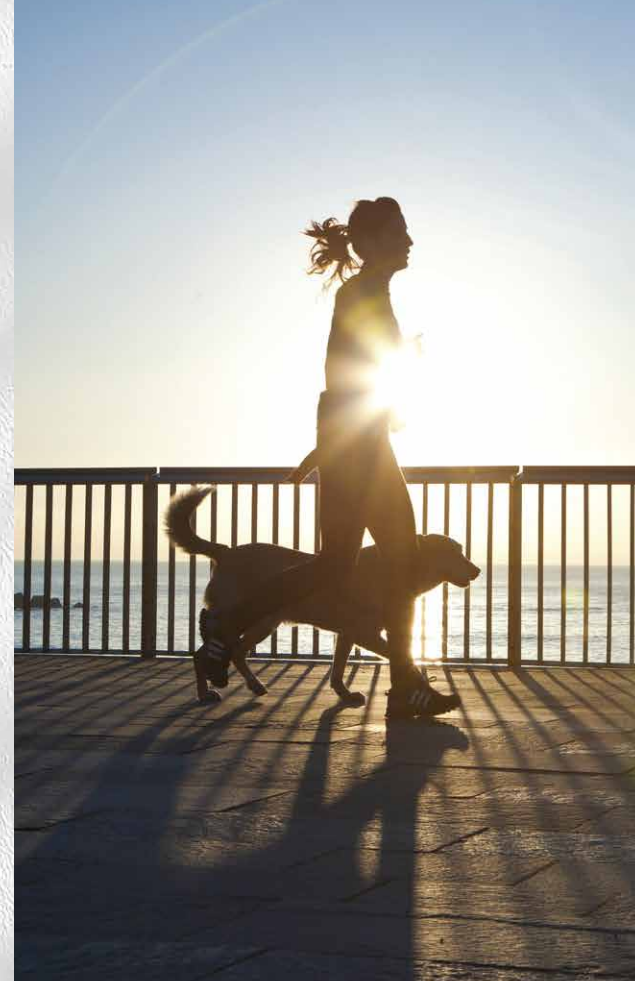
# Unbox

**#arquitecturafueradelacaja**

Diseñado por el arquitecto **Sergio Novoa** y la empresa Tres60°



Tu vida aquí,  
**Barranco.**



Un barrio para **desaprender lo aprendido** y probar **nuevas formas de vivir.**







Depas que  
no necesitan  
un **manual de  
instrucciones.**



# Rooftop

Zona lounge +  
terrazza bbq



Ubicado en el último piso,  
con una zona lounge y una  
terrazza donde podrás pasar  
momentos increíbles con la  
familia y amigos.



# Lobby

Imponente y elegante.

Lobby con doble altura con detalles en mármol y cemento expuesto dan modernidad al ingreso.







Prácticos,  
flexibles y  
**muy bien**  
**distribuidos.**





# Sala comedor cocina

Balcón que refresca y piso texturizado para darle calidez al departamento.

Cocina de concepto abierto con detalles en granito, muebles altos y bajos con luminarias elegantes para hacer de este un espacio acogedor.





# Dorm. principal

Con balcón y  
walking closet.

Ventanal que permite  
la entrada de la luz para  
dar calidez y frescura al  
dormitorio.







# Dorm. niña



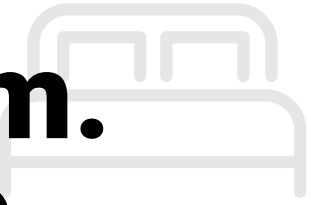
Acogedor y  
funcional.

Dormitorio amplio con  
espacio para hacer tareas y  
con un balcón que traerá la  
frescura de la tarde.





# Dorm. niño



Amplio y  
funcional.

Dormitorio para el más  
pequeño, donde podrá  
jugar y hacer de este su  
propio lugar.







# Baño principal



Diseño de tendencia.

Con acabados en cuarzo y detalles en madera para tener momentos relajantes.





# Baño secundario



Cálido y moderno.

Con mamparas de vidrio que dan una sensación de amplitud y modernidad.





A black and white photograph of a woman in athletic wear performing a lunge in a modern living room. She is positioned in the center, facing right, with her hands on her hips. The room features a large sofa on the left, a wooden floor, and large windows in the background. The text 'Arquitectura moderna y fuera de la caja.' is overlaid on the right side of the image in a sans-serif font, with the words 'fuera de' and 'la caja.' in bold.

Arquitectura  
moderna y  
**fuera de**  
**la caja.**



# Tipología - Flat S01




Área total  
**92.65mt<sup>2</sup>**


 2 dorm

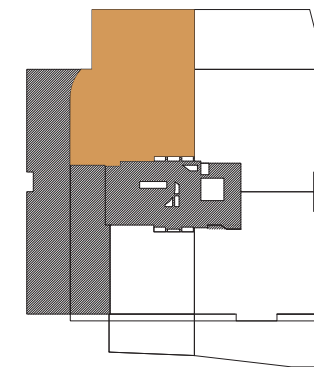
 lavandería

 sala  
comedor

 terraza

 cocina  
abierta

 2 baños



\*Los planos son referenciales. Los acabados podrían variar según disponibilidad y el metraje es aproximado.

 Calle San Martín 508-512, Barranco.










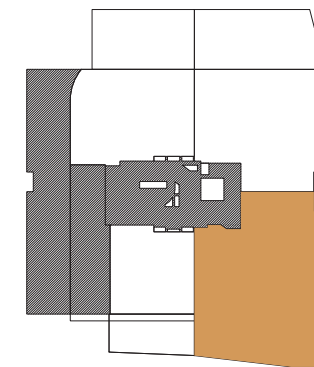


# Tipología - Flat S03



Área total  
**109.25mt<sup>2</sup>**

-  2 dorm
-  sala comedor
-  cocina abierta
-  3 baños
-  lavandería
-  salita de estar
-  terraza



\*Los planos son referenciales. Los acabados podrían variar según disponibilidad y el metraje es aproximado.

 Calle San Martín 508-512, Barranco.



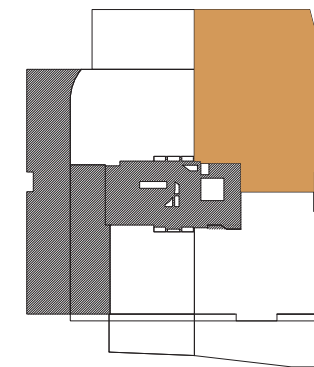


# Tipología - Flat S04



Área total  
**113.62m<sup>2</sup>**

-  2 dorm
-  sala comedor
-  cocina abierta
-  3 baños
-  lavandería
-  salita de estar
-  terraza
-  estudio



\*Los planos son referenciales. Los acabados podrían variar según disponibilidad y el metraje es aproximado.

 Calle San Martín 508-512, Barranco.





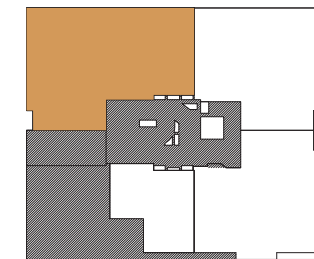
# Tipología - Flat X01

Dptos. 101,201,301,401



Área total  
**94.58mt<sup>2</sup>**

-  3 dorm
-  sala comedor
-  cocina abierta
-  4 baños
-  lavandería
-  salita de estar
-  terraza
-  estudio



\*Los planos son referenciales. Los acabados podrían variar según disponibilidad y el metraje es aproximado.

 Calle San Martín 508-512, Barranco.





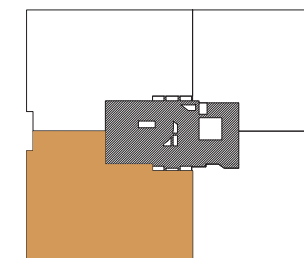
# Tipología - Flat X02

Dptos. 202,302



Área total  
**99.03m<sup>2</sup>**

-  3 dorm
-  lavandería
-  sala comedor
-  salita de estar
-  cocina abierta
-  terraza
-  4 baños
-  estudio



\*Los planos son referenciales. Los acabados podrían variar según disponibilidad y el metraje es aproximado.

 Calle San Martín 508-512, Barranco.











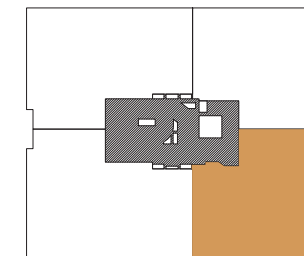
# Tipología - Flat X03



Dptos. 203,303

Área total  
**78.46mt<sup>2</sup>**

-  2 dorm
-  sala comedor
-  cocina abierta
-  3 baños
-  lavandería
-  terraza



\*Los planos son referenciales. Los acabados podrían variar según disponibilidad y el metraje es aproximado.

 Calle San Martín 508-512, Barranco.









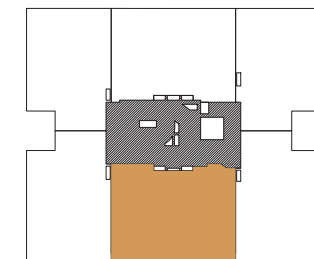


# Tipología - Flat 603



Área total  
**62.57mt<sup>2</sup>**

-  2 dorm
-  sala comedor
-  cocina abierta
-  2 baños
-  lavandería
-  terraza



\*Los planos son referenciales. Los acabados podrían variar según disponibilidad y el metraje es aproximado.

 Calle San Martín 508-512, Barranco.





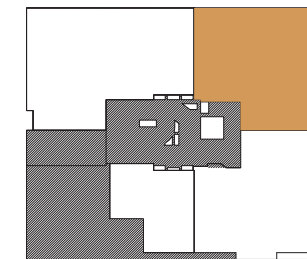
# Tipología - Flat X04

Dptos. 104,204,304,404



Área total  
**75.48mt<sup>2</sup>**

-  2 dorm
-  sala comedor
-  cocina abierta
-  3 baños
-  lavandería
-  salita de estar
-  terraza
-  estudio



\*Los planos son referenciales. Los acabados podrían variar según disponibilidad y el metraje es aproximado.

 Calle San Martín 508-512, Barranco.










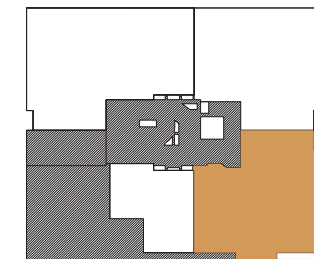


# Tipología - Flat 103



Área total  
**75.29m<sup>2</sup>**

-  2 dorm
-  sala comedor
-  cocina abierta
-  3 baños
-  lavandería
-  salita de estar
-  terraza



\*Los planos son referenciales. Los acabados podrían variar según disponibilidad y el metraje es aproximado.

 Calle San Martín 508-512, Barranco.



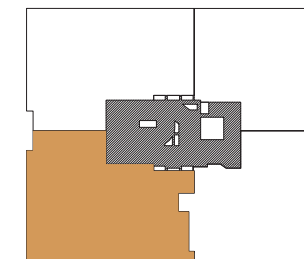


# Tipología - Flat 402



Área total  
**96.25m<sup>2</sup>**

- |  |   |
|--|---|
|  3 dorm          |  lavandería       |
|  sala comedor   |  salita de estar |
|  cocina abierta |  terraza         |
|  2 baños        |  estudio         |



\*Los planos son referenciales. Los acabados podrían variar según disponibilidad y el metraje es aproximado.

 Calle San Martín 508-512, Barranco.











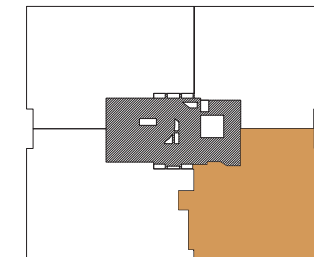


# Tipología - Flat 403



Área total  
**81.24mt<sup>2</sup>**

-  2 dorm
-  sala comedor
-  cocina abierta
-  3 baños
-  lavandería
-  salita de estar
-  terraza
-  estudio



\*Los planos son referenciales. Los acabados podrían variar según disponibilidad y el metraje es aproximado.

 Calle San Martín 508-512, Barranco.



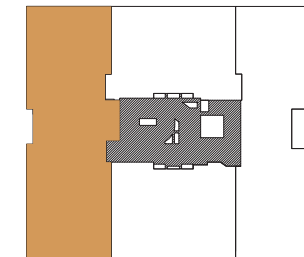


# Tipología - Flat 501



Área total  
**112.73mt<sup>2</sup>**

- |  |   |
|--|---|
|  3 dorm          |  lavandería       |
|  sala comedor   |  salita de estar |
|  cocina abierta |  terraza         |
|  4 baños        |  estudio         |



\*Los planos son referenciales. Los acabados podrían variar según disponibilidad y el metraje es aproximado.

 Calle San Martín 508-512, Barranco.





# Tipología - Flat 502




Área total  
**62.57mt<sup>2</sup>**


 2 dorm

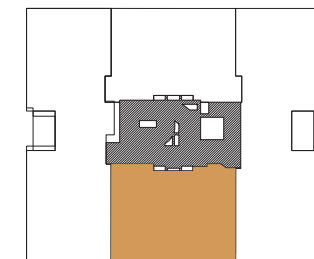
 lavandería

 sala  
comedor

 terraza

 cocina  
abierta

 2 baños



\*Los planos son referenciales. Los acabados podrían variar según disponibilidad y el metraje es aproximado.

 Calle San Martín 508-512, Barranco.





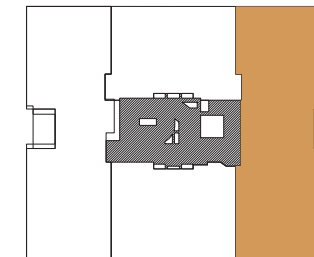


# Tipología - Flat 503



Área total  
**111.12mt<sup>2</sup>**

- |  |   |
|--|---|
|  3 dorm          |  lavandería       |
|  sala comedor   |  salita de estar |
|  cocina abierta |  terraza         |
|  4 baños        |  estudio         |



\*Los planos son referenciales. Los acabados podrían variar según disponibilidad y el metraje es aproximado.

 Calle San Martín 508-512, Barranco.





# Tipología - Flat 504




Área total  
**62.96mt<sup>2</sup>**


 2 dorm

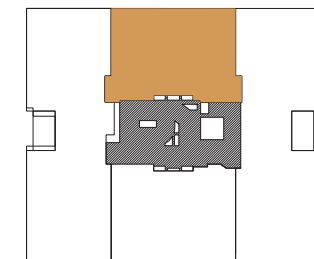
 lavandería

 sala  
comedor

 terraza

 cocina  
abierta

 2 baños



\*Los planos son referenciales. Los acabados podrían variar según disponibilidad y el metraje es aproximado.

 Calle San Martín 508-512, Barranco.



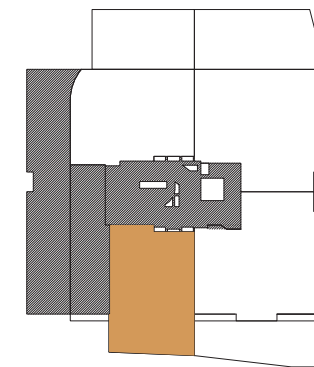


# Tipología - Dúplex S02



Área total  
**90.71m<sup>2</sup>**

- |  |   |
|--|---|
|  2 dorm          |  lavandería       |
|  sala comedor   |  salita de estar |
|  cocina abierta |  terraza         |
|  2 baños        |  estudio         |



\*Los planos son referenciales. Los acabados podrían variar según disponibilidad y el metraje es aproximado.








 Calle San Martín 508-512, Barranco.

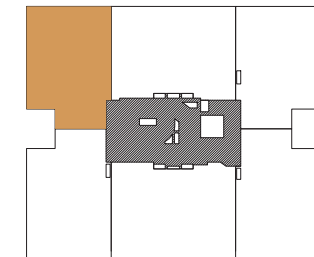


# Tipología - Dúplex 601



Área total  
**102.67m<sup>2</sup>**

-  2 dorm
-  sala comedor
-  cocina abierta
-  3 baños
-  lavandería
-  salita de estar
-  terraza



\*Los planos son referenciales. Los acabados podrían variar según disponibilidad y el metraje es aproximado.








 Calle San Martín 508-512, Barranco.

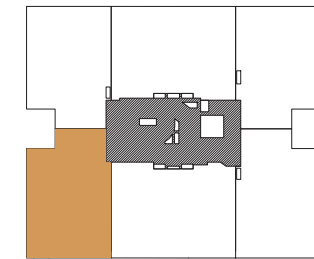


# Tipología - Dúplex 602



Área total  
**111.68m<sup>2</sup>**

-  2 dorm
-  lavandería
-  sala comedor
-  salita de estar
-  cocina abierta
-  terraza
-  3 baños



\*Los planos son referenciales. Los acabados podrían variar según disponibilidad y el metraje es aproximado.







 Calle San Martín 508-512, Barranco.

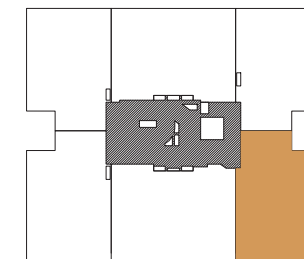


# Tipología - Dúplex 604



Área total  
**111.54mt<sup>2</sup>**

-  2 dorm
-  sala comedor
-  cocina abierta
-  3 baños
-  lavandería
-  salita de estar
-  terraza



\*Los planos son referenciales. Los acabados podrían variar según disponibilidad y el metraje es aproximado.








 Calle San Martín 508-512, Barranco.

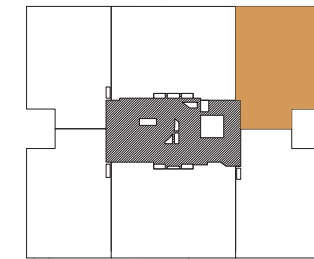


# Tipología - Dúplex 605



Área total  
**102.72m<sup>2</sup>**

-  2 dorm
-  sala comedor
-  cocina abierta
-  3 baños
-  lavandería
-  salita de estar
-  terraza



\*Los planos son referenciales. Los acabados podrían variar según disponibilidad y el metraje es aproximado.








 Calle San Martín 508-512, Barranco.

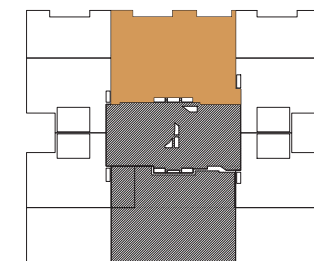


# Tipología - Dúplex 701



Área total  
**115.91m<sup>2</sup>**

-  3 dorm
-  sala comedor
-  cocina abierta
-  3 baños
-  lavandería
-  salita de estar
-  terraza



\*Los planos son referenciales. Los acabados podrían variar según disponibilidad y el metraje es aproximado.

 Calle San Martín 508-512, Barranco.





**Galerías** que **agitan mentes,** **café**s que las **ordenan,** calles que las hacen andar y el **feeling** para hacerlas trabajar.

 Calle San Martín 508-512





**Abre la caja,**  
desordénala,  
cambia las cosas.





**Unbox**  
BARRANCO

