



FUNDAMENTA
TU FELICIDAD NUESTRO COMPROMISO

edificio
ecoDESIGN





TU FELICIDAD, NUESTRO MEJOR PROYECTO

EcoPrado Design, es un exclusivo proyecto en San Isidro, que destaca por su diseño de alta gama, calidez y finos acabados en cada uno de sus espacios. Nuestro edificio diseñado por el estudio de arquitectura Nómena, cuenta con 15 pisos y tan solo 45 departamentos para vivas la privacidad que siempre quisiste.



Imágenes referenciales



UBICACIÓN Y ALREDEDORES

En EcoPrado Design, tendrás todo lo que necesitas a pocos minutos de casa. Vive en una zona única y privilegiada de San Isidro, cerca de El Golf, parques, ciclovías, bancos, supermercados, restaurantes, importantes vías de acceso y **MÁS.**

PLANO DE UBICACIÓN



-  **BANCOS**
 - 1 BANCO SCOTIABANK
 - 2 BANCO CONTINENTAL
 - 3 BANCO DE CRÉDITO DEL PERÚ
 - 4 BANCO SCOTIABANK

- H** **HOTELES**
 - 1 COUNTRY CLUB LIMA
 - 2 DELFINES HOTEL & CONVENCIONES CENTER
 - 3 HOTEL MELIÁ

-  **RESTAURANTES**
 - 1 LA BOMBONIERE
 - 2 CHIFA ROYAL
 - 3 PARDOS CHICKEN
 - 4 EL HORNERO

-  **CAFETERÍAS Y PASTELERÍAS**
 - 1 ROVEGNO
 - 2 STARBUCKS
 - 3 MARÍA ALMENARA

-  **REAL PLAZA**
-  **LIMA GOLF CLUB**
-  **VIVANDA**
-  **WONG**
-  **GRIFO**
-  **INKAFARMA**
-  **UPC**
-  **CICLOVÍAS**
-  **ECODESIGN**

espacios
más

**ESPACIOS
PENSADOS EN
TU FELICIDAD**

Más entretenimiento, risas y momentos felices es lo que disfrutarás en nuestras áreas comunes. Ambientes cálidos, modernos y acogedores ideales para disfrutar en cualquier momento del año y con la mejor compañía.





espacios
más



Zona de parrillas con jardín,
donde disfrutarás los mejores
momentos al aire libre junto
a tu familia e invitados.



espacios
más



Lounge para celebrar tus reuniones con toda la comodidad que necesitas.



espacios
más



Cowork para que disfrutes de la comodidad de trabajar sin salir de casa.

 **FUNDAMENTA**

Imágenes referenciales

diseño
más

DISEÑO
INTERIOR
CREADO
PARA VIVIR
TU FELICIDAD

Disfruta de interiores amplios y modernos con una óptima distribución, exclusivo diseño y acabados y el mejor equipamiento en baños y cocina. En EcoPrado Design pensamos en cada detalle para hacer de tu hogar el mejor lugar para compartir en familia.

 FUNDAMENTA



Imágenes referenciales



diseño más

Sala con ventanas con vidrios laminados y cierre hermético para reducir el ruido y disfrutar de las mejores vistas con tranquilidad.



diseño más

Sala Comedor con piso de madera estructurada para darle calidez a cada momento de tu vida.



diseño más

Dormitorio Principal amplio y luminoso para que despiertes cada día lleno de energía.



diseño más

Baño Principal con todo el estilo y practicidad que necesitas.

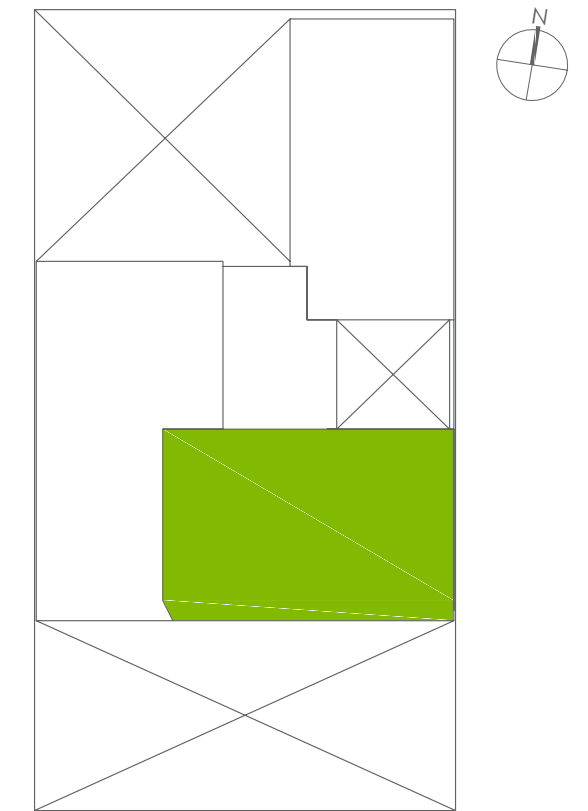
Imágenes referenciales



diseño más

Dormitorio secundario, más espacio y comodidad para tu familia o invitados.

FLAT X01

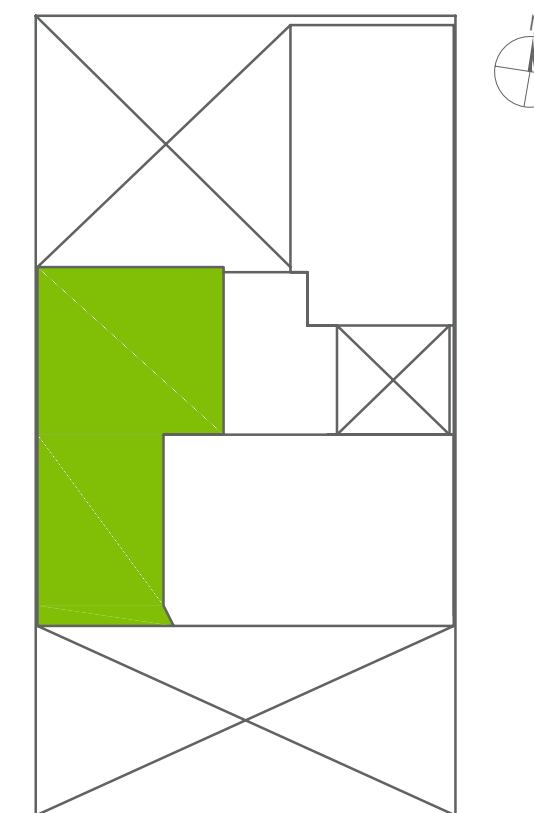


Av Javier Prado Oeste 1856

3 DORMITORIOS
2 BAÑOS Y MEDIO
Área ocupada: **135,12 m²**
Área techada: **135,12 m²**

*Imágenes y medidas referenciales sujetas a cambio según diseño del proyecto.

FLAT X02

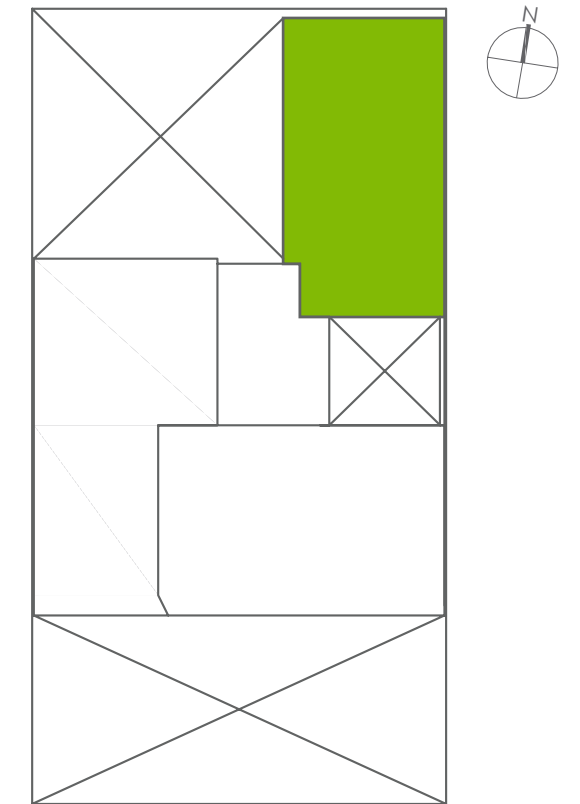


Av Javier Prado Oeste 1856

3 DORMITORIOS
2 BAÑOS Y MEDIO
Área ocupada: **137,65 m²**
Área techada: **137,65 m²**

*Imágenes y medidas referenciales sujetas a cambio según diseño del proyecto.

FLAT X03



Av Javier Prado Oeste 1856

2 DORMITORIOS OPC. 3

2 BAÑOS Y MEDIO

Área ocupada: **111,27 m²**

Área techada: **111,27 m²**

*Imágenes y medidas referenciales sujetas a cambio según diseño del proyecto.



FUNDAMENTA

TU FELICIDAD NUESTRO COMPROMISO

SALA DE VENTAS:

Av. Javier Prado Oeste 1856, **San Isidro.**

Cel. 992 150 329

www.fundamenta.pe